



写真:『秋彩』（撮影地:半田市・新美南吉記念館）（撮影:題佛真覚実）

療養病棟のレクリエーションの紹介

新生会第一病院の療養病棟では看護師や介護スタッフ・リハビリスタッフなどが協力し、季節のイベント・ゲーム・音楽鑑賞など様々なレクリエーションを行い、患者様の療養生活を豊かにし、心と体の健康を促す活動をしています。

お花見



美容教室



クリスマス演奏会



#IOSPY #IOSPY #IOSPY #IOSPY #IOSPY #IOSPY #IOSPY

2025年9月1日発行 編集:患者サービス推進委員会 名古屋市天白区高宮町1302 新生会第一病院 TEL:(052)808-2100

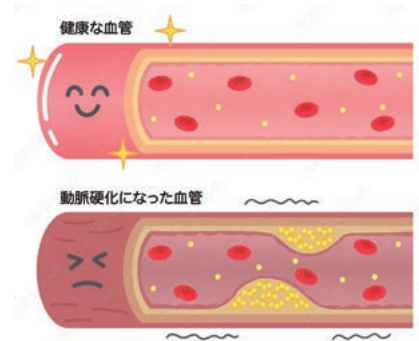


〈フレイル対策入院での下肢の検査の紹介〉

臨床検査科 臨床検査技師 森下 敬子

透析患者さんは動脈硬化が進行しやすく、足の血管の動脈硬化が進んで、血管が細くなったり、詰まったりすると、足先へ十分な血流が保てなくなります。それが原因で足にしびれや痛みが起こったり、ひどくなると潰瘍ができたり、壊疽したりします。

今回はそういった足の病気の早期発見・早期介入のために、フレイル対策入院などで行っている検査室での検査について2つご紹介します。



SPP検査

血圧を測るカフのようなものを足に巻き、皮膚にレーザー光を当てて測定します。

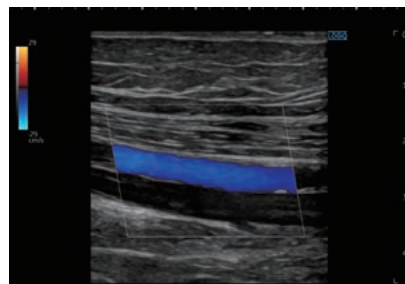
足の皮膚にどの程度血流が流れているのかを調べ、病気が重症かどうかを判定する指標の一つとして使います。



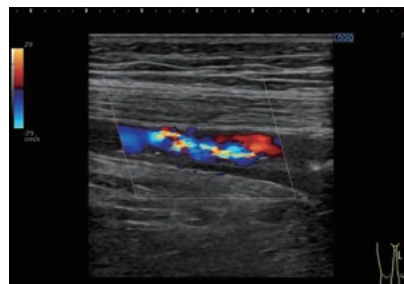
画像:(株)カネカ ホームページより引用

下肢動脈超音波検査

腰から下の部分(下肢)にゼリーを塗り超音波をあてて、その画像や波形で血管に詰まりがないか、動脈硬化がないかなどを調べます。



正常な血管の超音波画像



細くなった血管の超音波画像

今回ご紹介した検査はどちらも身体への負担が少なく、足の血流を詳しくチェックできる検査です。

これらの結果などを元に、高度な血流障害が認められた時は、専門医の回診を受けていただき、早期治療に繋がっています。



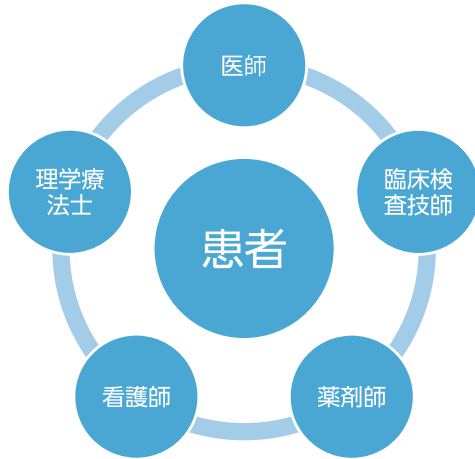
スキンおよびフットケアチームの活動

スキンおよびフットケアチーム 療養病棟看護師

有川 実佐

外来看護師 腎臓病療養指導士 小川 洋子

当院では、多職種が連携し、皮膚や足の健康を守るために様々な活動を行っています。



スキンおよびフットケアチームとは？

医師（内科・皮膚科医）・看護師（外来・病棟・緩和認定）・臨床検査技師・薬剤師・理学療法士で構成され、現在14名で活動しています。

毎週火曜日に病棟の患者さんを回診し、乾燥・かゆみ・傷のケアを実施しています。

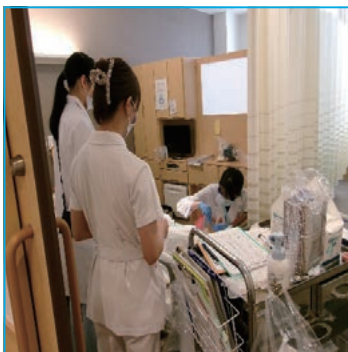
また、足の状態を確認し、水虫検査や靴のアドバイスなども行っています。

透析患者さんは皮膚が乾燥しやすく、かゆみや傷などの皮膚トラブルを起こしやすい傾向があります。さらに、糖尿病を合併している方も多く、動脈硬化の進行によって足や爪の疾患を抱えている方も少なくありません。

こうした理由から、歩行バランスが崩れやすくなるため、透析患者さんにとってフットケアは非常に大切なものといえます。

どんなことをしているの？

皮膚科回診の様子



振動覚検査



爪切り

直接鏡検法



チーム一丸となって
皆さんの
足の健康を守ります！



医師のご紹介 ~新任の医師を紹介します~



腎臓内科
伊藤 一洸先生

4月から赴任しました伊藤一洸です。専門は腎臓内科です。よろしくお願いします。



腎臓内科
岡崎 雅樹先生

元気になれる腎透析医療を心がけています

新生会第一病院の理念と基本方針

- (理念) 新生会第一病院は、地域が必要としている医療と、腎臓病・透析療法の専門的医療を提供し、人々から信頼される「アットホームな病院」をめざします。
- (基本方針) 1. 私たちは、患者さまの権利を尊重し、生命と人生を大切にし、患者さまに満足していただける医療の実践をめざします。
2. 私たちは、自らの成長をとおして、医療の質の向上をめざします。
3. 私たちは、保健、医療、介護、福祉機関相互の連携をはかり、地域に開かれた病院づくりをめざします。

患者さまの権利

- 個人の尊厳が守られる権利
一人の人間として、その人格、価値観などを尊重します。
- 医療を受ける権利
良質で適切な医療を公平に受けられる権利を尊重します。
- 知る権利・学習する権利
病名や病状などの医療情報について十分な説明を受ける権利、また、病気や疾病予防、健康について学習する権利を尊重します。
- 自己決定の権利
緊急の場合を除き、治療方法などについて、自分自身の意思で選択、又は、拒否することができる権利を尊重します。
- プライバシー保護の権利
医療上の個人情報には十分に配慮される権利を尊重します。

患者さまの責務

- 情報を提供する責務
自分の健康や病気について、医療者にできるだけ正確に情報を提供する責務があります。
- 質問する責務
提示された医療行為の説明を、自分が理解できるまで質問する責務があります。
- 行動の責務
すべての患者さまが適切な医療を受けられるために、病院の定めた規則を守る責務があります。

新生会第一病院 外来診療体制表

		月曜日	火曜日	水曜日	木曜日	金曜日	土曜日
一般内科	午前	○	○	△	○	○	○
腎臓内科		○	○	△	△	○	○
整形外科・リウマチ科		○	○	△	○	△	○
糖尿病・内分泌内科	午後	○	○	△	○	○	△
シャント外科	予約制	○	○	○	○	○	○
リハビリテーション科	※	○	○	△	○	○	○

診療時間：

午前 9:00 ~ 12:00 (受付時間 8:30 ~ 11:30) /
午後 13:30 ~ 16:30 (受付時間 13:00 ~ 16:00)
(曜日、科により診療時間に変動あり)

◎糖尿病・内分泌内科の日に糖尿病栄養外来、
糖尿病看護外来を実施 ◎リウマチ相談窓口あり

※リハビリ実施時間：

午前 9:00 ~ 12:00 / 午後 13:00 ~ 16:00

人工透析内科：透析ベッド 100 床、午前の部、午後の部あり

新生会第一病院

住所 〒468-0031 名古屋市天白区高宮町1302

電話 (052) 808-2100 FAX (052) 808-3232

ホームページ <https://www.hospy.or.jp/shinseikai/>

※当院外来では、予約制を実施しております。(初診や急変した場合は予約がなくても受付めますのでお電話ください。また、予約の変更がしたい場合等は、電話にてお問い合わせください。)

